

官と民が一体となった新しい図書館経営

武雄市図書館・歴史資料館(佐賀県) FM実践者 武雄市
サービス提供者 カルチュア・コンビニエンス・クラブ株式会社

武雄市の概要

面積 195.4m² 人口 50,675名 世帯数 17,621世帯 ※ 平成26年1月31日現在

【背景】武雄市図書館・歴史資料館では、平成18年度以降95日あった休館日を段階的に削減し平成24年度には34日にしたほか金曜日の閉館時間を1時間繰り下げるなど市民の利便性向上に努めてきたが行政の直営では限界があった。一方、カルチュア・コンビニエンス・クラブ株式会社(以下、CCC)が2011年12月に開業し、運営する「代官山蔦屋書店」は年中無休、深夜営業、コンシェルジュサービスやラウンジなど以前の書店にない顧客価値を創出していた。このような折、樋渡市長と増田社長が出会い、企画段階から官民が連携し、「市民の生活をより豊かにする図書館」というコンセプトおよび9つの市民価値の実現を目指す新しい図書館構想が平成24年5月4日に発表された。

【9つの市民価値】

1. 20万冊の知に出会える場所(開架10万冊から20万冊へ)
2. 雑誌販売の導入(ライフスタイルの提案)
3. 映画・音楽の充実
4. 文具販売の導入
5. 電子端末を活用した検索サービス(i-Pad)
6. カフェ・ダイニングの導入(スターバックスの出店)
7. 「代官山 蔦屋書店」のノウハウを活用した品揃えやサービスの導入(自動貸出機、分類方、空間など)
8. Tカード、Tポイントの導入(同意、選択制)
9. 365日、朝9時～夜9時までの開館時間

【官と民の連携】

館内に3つの施設
「武雄市図書館・歴史資料館」(指定管理者制度)
「蔦屋書店」(行政財産の目的外使用)
「スターバックス」(行政財産の目的外使用)

【実績】 2013年4月1日～2014年1月31日

来館者数累計	790,895人(※)
--------	-------------

図書貸出数累計	474,653冊
---------	----------

※ 従来の最高は294,685人(平成14年度)

【行革】

1. 年間の運営経費
1.2億円から1.1億円へ
2. 賃料収入

【FM利用者の評価:来館者アンケート結果】

利用者の83.1%が「大いに満足」または「満足」とのご回答をいただきました。

市民の生活をより豊かにする図書館

20万冊の知と出会える

以前も蔵書数は20万近くありましたが、実際に手にとっていただける本の数はその半分、約9万冊でした。

リニューアルした武雄市図書館では、かつて書庫に眠っていた本のほぼ全てが目に見える場所にあります。



20万冊の本を直接手に取り、あたらしい本と出会ってください。

Tカードが図書館の利用カードになる

TSUTAYAやファミリーマート、ガストなどTポイント提携先で使える「Tカード」。武雄市図書館では、このTカードで図書の貸し出しができるようになりました。

セルフカウンターを利用すれば、1日1回3ポイントが貯まります。貯めたポイントは1ポイント1円で使えます。併設のスターバックスでも使えますよ。



セルフカウンターとは



館内に入っただけすぐに設置してあるのが、セルフカウンターです。ここでは1台で図書館の本の貸し出し、蔦屋書店の販売(レジ)、どちらもできます。画面の指示通りに行えば、意外と簡単に操作できます。

このセルフカウンターで、Tカードを使って図書を借りると1日1回3ポイントが貯まります。

雑誌を買うことができる図書館



あたらしい武雄市図書館では、貸し出しができる本だけでなく、販売の本も扱っています。特に、雑誌は600タイトルもあり、マガジンストリートは他にはない圧巻の品揃えです。

販売されている雑誌や書籍は全て館内で自由に閲覧し、楽しむことができます。

コーヒーと本が一緒に楽しめる

図書館にはスターバックスが併設され、館内で自由にコーヒーを楽しむことができるようになりました。館内にある全ての本を、コーヒーを飲みながらお読みいただけます。

スターバックスでは、好みに応じてカスタム注文もできますので、ぜひ試してみてください。



iPadが使えます

館内の図書や書籍を検索したいとき、レンタルのCD、DVDを探したいとき、館内に設置されているiPadから、どこにあるか確認することができます。

また、1日1時間、館内でご利用いただける専用iPadの貸し出しも行っていますのでぜひご利用ください。



館内のサイン

武雄市図書館のサインなど、デザインを手がけているのは日本デザインセンター代表取締役の原 研哉氏。武雄オリジナルTカードのデザインも、原氏によるもの。長野オリンピックの開会式や無印良品のブランディングなどにも関わったデザイン業界の第一人者です。

サインは、白:販売、黒:図書の区画で分けられています。



映画と音楽が楽しめる

館内には蔦屋書店が併設され、その在庫数はDVD6万枚、CD3万枚。特にプレミア世代をターゲットとし、図書館と合わせた豊富なジャンルをご用意しています。



また、4枚以上レンタルされた場合は、無料で郵便返却をすることができます。

3つの箱(書架)って?

図書館では、ライフスタイルの大きなテーマとして
・暮らし方<料理>
・楽しみ方<旅行>
・生き方<人文>
を軸に、

3つの大きな書架を設けています。迷路に迷い込んだような大きな書棚で、あたらしい本を発見してください。



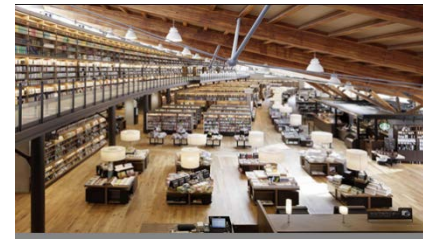
宅急便返却ができる

図書館で一度にお貸し出しできる本は10冊。重たい本をまた持つのは不便ではありませんか?

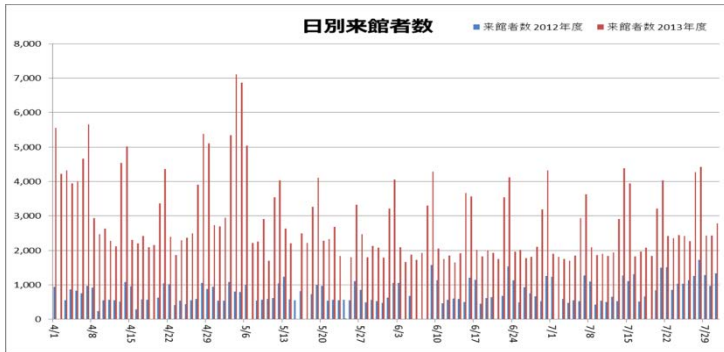


武雄市図書館の本は、宅急便でも返却することができます。日本全国、どこから返却しても料金は500円です。希望される方はスタッフまで。

武雄市図書館・歴史資料館 BEFORE AFTER



武雄市図書館・歴史資料館 FM利用者について

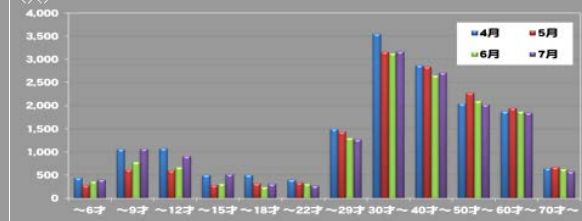


図書館利用登録者の内訳
※ 2013年4月1日～2013年7月31日実績



新規の図書館利用者が大幅に増加

図書館利用人数 <年齢別>
(人) ※ 2013年4月1日～2013年7月31日実績



30代以降の利用者数が多くみられる